

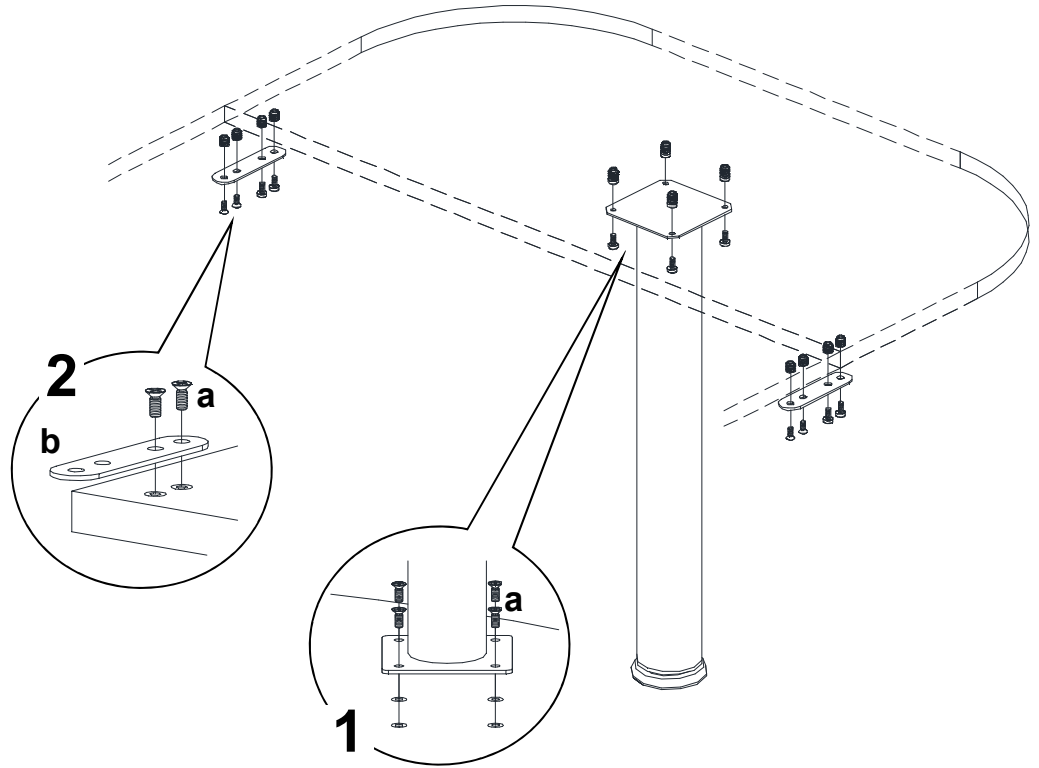
RASPORED SASTAVLJANJA

1 METALNA NOGA

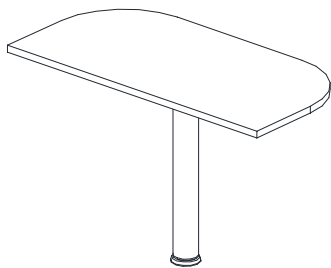
Na donju stranu ploče dodatka radnom stolu vijcima pričvrstite metalnu nogu pomoću odvijača.

2 VEZNI LIM

Za donju stranu ploče dodatka i donju stranu ploče radnog stola vijcima pričvrstite vezni lim za spajanje pomoću odvijača.



SKICA



OPIS ARTIKLA

DODATAK S METALNOM NOGOM ZA
RADNI STOL dim: 100x50x74h cm

BROJ KUTIJA

2 kom

UKUPNI VOLUMEN

0, _ m³

UKUPNA MASA

_ kg

MONTAŽNI MATERIJAL

ALAT POTREBAN ZA MONTAŽU

Količina

12 kom

2 kom

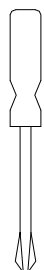
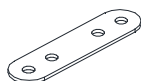
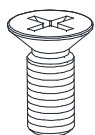
Križni odvijač 2

Opis

Vijak

Vezni lim za
spajanje

Skica



Oznaka

a

b

