

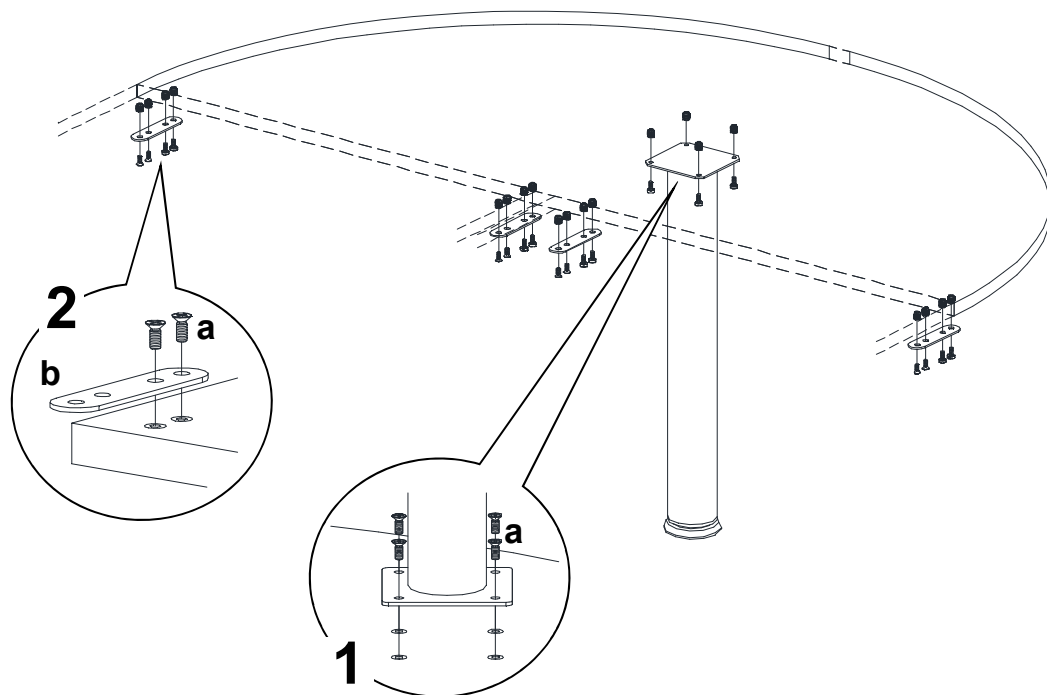
RASPORED SASTAVLJANJA

1 METALNA NOGA

Na donju stranu ploče dodatka radnom stolu vijcima pričvrstite metalnu nogu pomoću odvijača.

2 VEZNI LIM

Za donju stranu ploče dodatka i donju stranu ploče radnog stola vijcima pričvrstite vezni lim za spajanje pomoću odvijača.



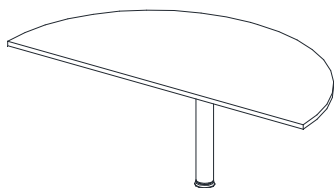
SKICA

OPIS ARTIKLA

BROJ KUTIJA

UKUPNI VOLUMEN

UKUPNA MASA



DODATAK S METALNOM NOGOM ZA DVA
RADNA STOLA dim: 164x80x74h cm

2 kom

0, _ m³

_ kg

MONTAŽNI MATERIJAL

ALAT POTREBAN ZA MONTAŽU

Količina

20 kom

4 kom

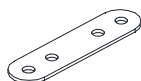
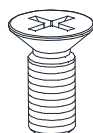
Križni odvijač 2

Opis

Vijak

Vežni lim za
spajanje

Skica



Oznaka

a

b

