

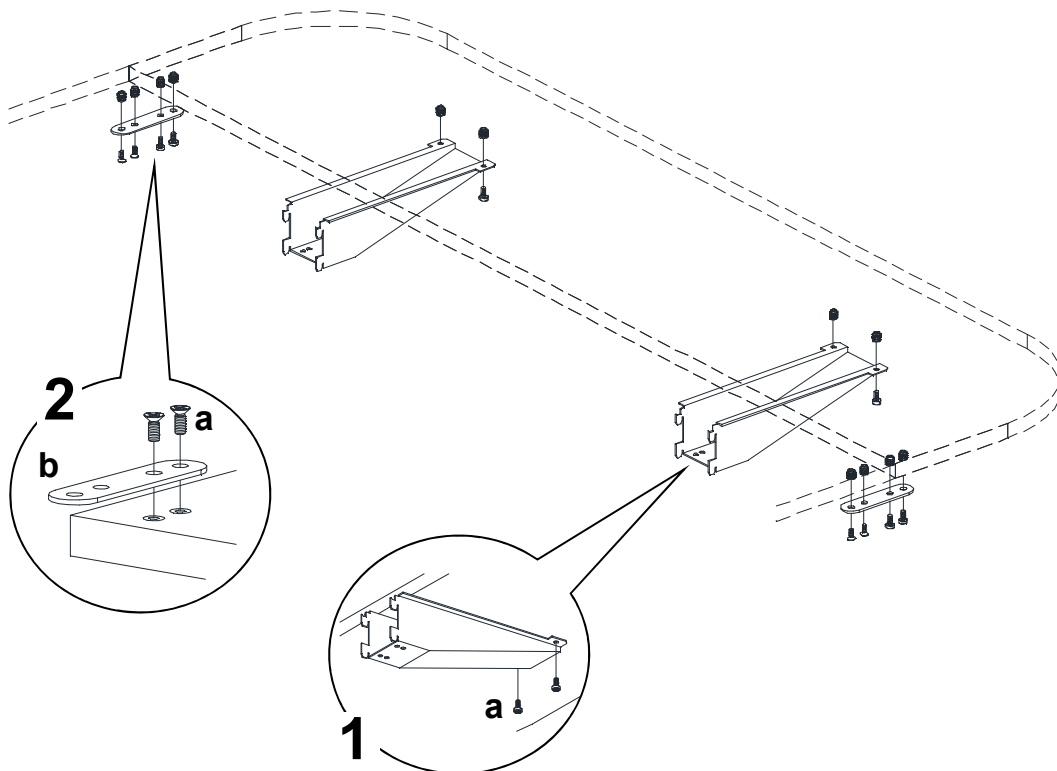
**RASPORED SASTAVLJANJA**

**1 METALNA NOGA**

Na donju stranu ploče dodatka radnom stolu vijcima pričvrstite metalni nosač pomoću odvijača, te postavite nosač na metalnu nogu.

**2 VEZNI LIM**

Za donju stranu ploče dodatka i donju stranu ploče radnog stola vijcima pričvrstite vezni lim za spajanje pomoću odvijača.



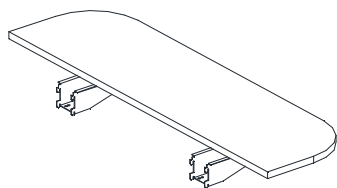
**SKICA**

**OPIS ARTIKLA**

**BROJ KUTIJA**

**UKUPNI VOLUMEN**

**UKUPNA MASA**



DODATAK S NOSAČEM DODATKA ZA  
DVA RADNA STOLA dim: 124x35x74h cm

2 kom

0, \_ m<sup>3</sup>

\_ kg

**MONTAŽNI MATERIJAL**

**ALAT POTREBAN ZA MONTAŽU**

**Količina**

12 kom

2 kom

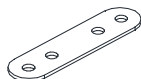
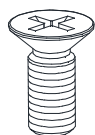
Križni odvijač 2

**Opis**

Vijak

Vežni lim za spajanje

**Skica**



**Oznaka**

a

b

